

AP 1 BRUG BUDGETTET TIL AT VISE LEDERSKAB

STØTTET AF

Promilleafgiftsfonden for landbrug

Du skal tage ejerskab for dit budget og selv være en del af planlægningen. Sådan lyder budskabet fra Berith Nissen.

Berith Nissen fra Haderslev er landmand, medlem af sektorbestyrelsen for SEGES Økonomi og Virksomhedsledelse, og så er hun vild med budget. Hun mener, at det er vigtigt, at man som landmand viser lederskab ved at vide, hvad man vil med sin virksomhed, og at man tager ejerskab for sit budget ved at være en del af planlægningen.

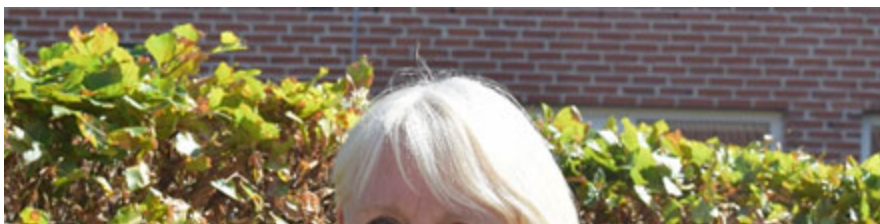
”Det er vigtigt, at man laver forarbejdet selv, og at man er realistisk omkring, hvad der skal til, for at man får det bedste ud af sit produktionsapparat,” forklarer hun.

Hånden på kogepladen

For Berith Nissen er budgettet et arbejdsredskab, som skal bruges aktivt hele året – også overfor banken.

”Jeg tror, det er meget vigtigt, at man viser overfor sin bank, at man har styr på sin virksomhed, og man har lavet et budget, som man selv tror på, og man ved, hvad man vil,” fortæller hun og tilføjer:

”Hvis man ikke selv har lagt hånden på kogepladen og sagt ”de her tal tror jeg på”, så tror jeg heller ikke, at man får noget ud af en budgetopfølgning, for så vil man tænke ”nå ja”, hvis der er for mange afvigelser. Men hvis man derimod har været med i processen, så tror jeg også, at man vil gøre sit bedste for, at afvigelserne bliver så små som muligt.”





Hjemme på bedriften i Haderslev er det Berith Nissen, der står for økonomien, og hun laver selv budget og budgetopfølgning.

© 2021 - SEGES Projektsitet